

Demande d'adhésion à : **l'Association des Amis du Musée de la Compagnie des Indes**

Nom : Prénom

Nom : Prénom
Conjoint Conjoint

Adresse :

Code postal :

Ville :

Courriel :

Tél fixe : Portable :

Centre d'intérêt :

L'aventure maritime L'histoire L'Orient

Compétences susceptibles d'intéresser l'association :

-
-
-
-

Cotisations :

Adhésion individuelle	30 €
Adhésion couple	40 €
Membre bienfaiteur, à partir de	100 €

Je règle par chèque à l'ordre de l'association des Amis du Musée de la Compagnie des Indes « AAMCI ».

En retour je recevrai ma carte de membre.



QUI SOMMES-NOUS ?

L'association est régie par la loi du 1^{er} juillet 1901. Elle a pour vocation de soutenir le Musée de la Compagnie des Indes, de participer à la promotion de l'histoire et de son patrimoine et de contribuer à l'enrichissement de ses collections.

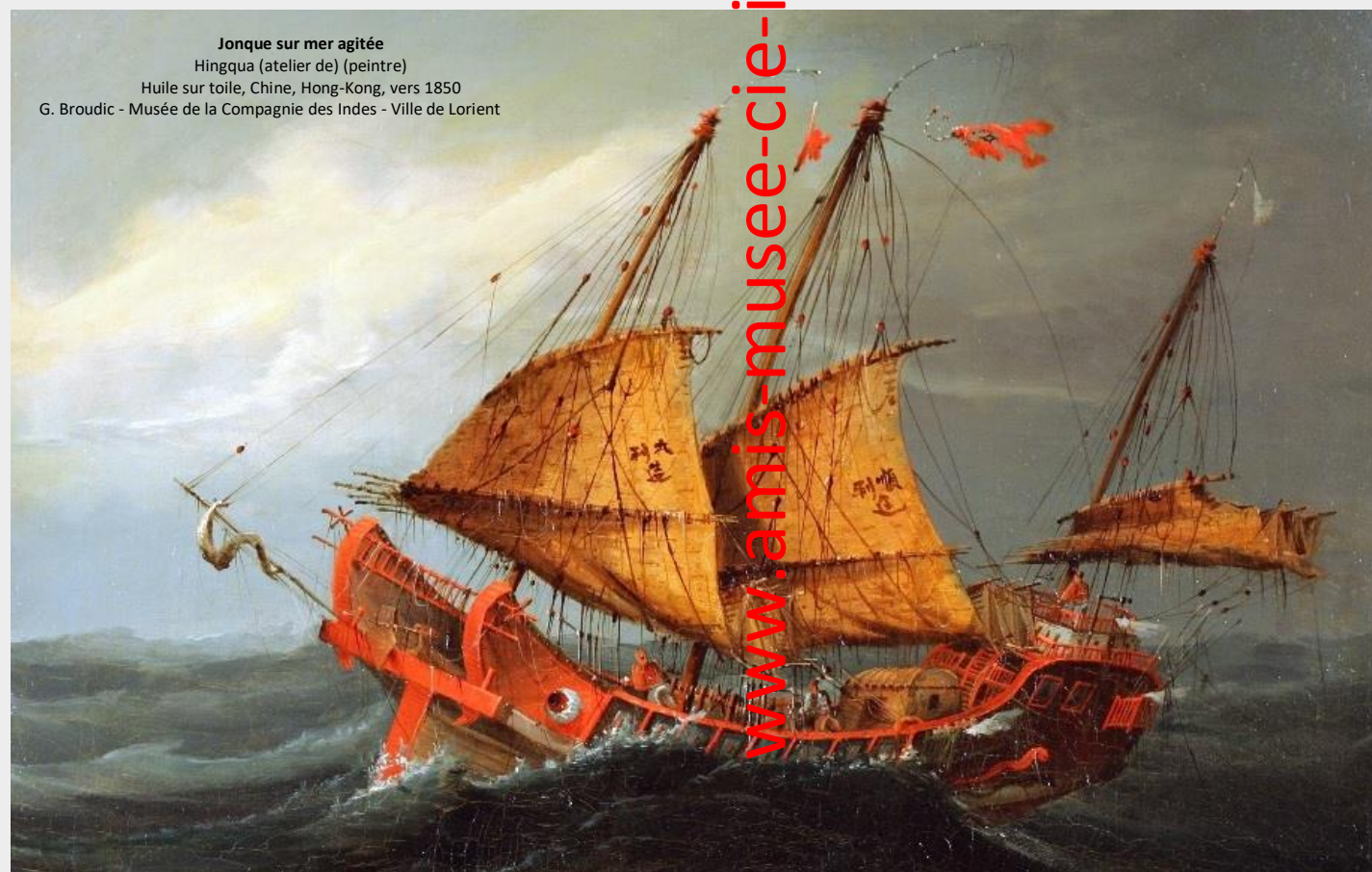
Elle maintient la mémoire et l'histoire industrielle, maritime, commerciale et humaine des Compagnies des Indes.

Adresse postale :
AAMCI
7 rue de la Chênaie
56530 - GESTEL



Association des Amis du Musée de la Compagnie des Indes

Association à but non lucratif,
reconnue d'intérêt général à caractère culturel.
régie par la loi du 1^{er} juillet 1901
N° W56 1000 170 - Sous-préfecture de Lorient



www.amis-musee-cie-indes.org

Devenir membre

C'est soutenir l'association dans ses actions évoquant ce pan industriel, maritime et commerçant de l'histoire de France et les produits exotiques qui ont émerveillé les gens de cette époque.

Votre adhésion ouvre le droit à l'entrée gratuite à la Citadelle.

Vous recevrez :

- ✓ Des propositions de voyages d'études en Bretagne, en France ou dans d'autres lieux emblématiques.
- ✓ Une invitation à nos conférences.
- ✓ Une participation à notre Assemblée Générale annuelle suivie d'un déjeuner convivial.
- ✓ Une invitation à un repas de fin d'année.
- ✓ Une invitation personnalisée lors d'évènements au Musée de la Compagnie des Indes.
- ✓ Une Invitation personnalisée aux conférences du Musée de la Compagnie des Indes.



Voyage d'études à Nantes

Exposition temporaire
« Gengis Khan »
Et musée des Arts

- ✓ Vous recevrez régulièrement « **La plume de l'Orient, Lettre des Amis du Musée de la Compagnie des Indes** ».

Celle-ci contribue à enrichir la connaissance de l'histoire de la Compagnie des Indes.

Elle est ouverte à tous nos membres souhaitant publier des articles originaux.

L'histoire :

En 1666 le port de Lorient devient le siège de la Compagnie des Indes.

Emblème de la Compagnie
Française
pour le commerce des Indes
Orientales



De nombreux comptoirs sont créés dont les noms Pondichéry, Mahé, Chandernagor, Goa, etc ... évoquent encore un parfum d'aventures et l'importation de richesses très prisées en Europe.

Après quelques francs succès, des démêlés avec les Compagnies Anglaises, Hollandaises et trois refondations, la révolution met un terme à l'épopée.

Le Musée :

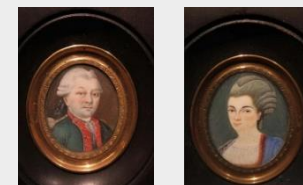


Implanté dans la Citadelle de Port-Louis, le Musée de la Compagnie des Indes fait revivre aux visiteurs l'histoire des grandes compagnies qui commercèrent avec l'Orient, l'Asie, l'Afrique et les Amériques au XVII^e et au XVIII^e siècle.

Votre cotisation contribue à l'enrichissement des collections : Dons récents des amis au musée.



Couteau Singhalais



Miniature, portrait de monsieur Lambert (1722-1804), dragon dans la compagnie des indes, et son épouse Appolonie.

Cadran solaire
équatorial d'Augsbourg



Verreuse à café en
argent et gobelet
Par Pierre-Haycinthe
Cordé, orfèvre à Lorient.
Argent. 1771-1774



Cuillère à saupoudrer en porcelaine
à décor polychrome de guirlandes
fleuries. Époque XVIII^e siècle